



Ana Luísa F. Rovai Hieaux
Diretora Geral Jurídico do Grupo Carrefour
Aluna do Executive LL.M. em Direito Empresarial

EXECUTIVE LL.M. EM DIREITO EMPRESARIAL

AMPLA VISÃO JURÍDICA E FOCO NA ESTRATÉGIA

TURMA 2019 | 2020

CEU LAW SCHOOL

45 ANOS DE EXCELÊNCIA ACADÊMICA

O CEU Law School, fundado em 1972 em São Paulo, pelo eminente jurista Dr. Ives Gandra da Silva Martins, tem como **missão formar profissionais de excelência e sentido humanístico**, capazes de servir a sociedade e promover seu desenvolvimento por meio do **exercício da liderança e do serviço jurídico de excelência**. A Escola foi o primeiro centro de pós-graduação não universitário a outorgar o título de especialização lato sensu em Direito Tributário no Brasil.

O CEU Law School conta com corpo docente altamente qualificado, que alia excelência acadêmica e sólida experiência profissional. Todas as turmas são acompanhadas por diretor e por um coordenador, garantindo atendimento personalizado, dentro da mesma estrutura do **ISE Business School**, reconhecidamente #TOP1 em Educação Executiva no mundo pela revista Financial Times nos anos de 2015, 2016, 2017 e 2018.

Os programas são oferecidos por meio do **Método do Caso**, que propicia desenvolver habilidades analíticas e formar espírito crítico, tornando o aprendizado mais dinâmico e eficaz. O Método também inspirou a construção da nova sede, inaugurada em 2011, com estrutura que contempla salas de conferência e salas de equipe para discussões e trocas de experiência entre os participantes.

MÉTODO DO CASO

Criado por Christopher Langdell na Faculdade de Direito de Harvard em 1870.

Estudo Individual

Com o apoio de leituras e ferramentas conceituais, toma decisões e elabora propostas de ações.

Trabalho em Equipe

Expõe análises e soluções, reafirma sua linha de pensamento e argumentação ou encontra alternativas construídas com a equipe.

Sessão Geral

Analisa conclusões de todos junto com o professor, que atua como facilitador e guia das conclusões possíveis construídas com a equipe.

PRINCIPAIS RESULTADOS

Desenvolvimento de competências de liderança e formação de espírito crítico, tornando o aprendizado mais dinâmico e eficaz.

1

Equilíbrio e Firmeza

2

Capacidade de discernir detalhes

3

Visão Sistêmica

4

Análise rigorosa dos fatos

5

Ampliação da Tomada de Decisões: Alternativas e Critérios

6

Escuta, Ponderação, Análise e Reflexão

7

Aprimoramento do Trabalho em Equipe

8

Estruturação e Execução de um Plano de Ação

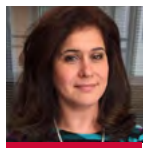
O PROGRAMA

AMPLA VISÃO JURÍDICA E FOCO NA ESTRATÉGIA

O **Executive LL.M. em Direito Empresarial – Turma 3**, é um programa executivo com duração de 2 (dois) semestres. Proporciona conhecimento jurídico interdisciplinar de impacto nos negócios e na estratégia das empresas, por meio de gestão eficiente e criativa dos desafios jurídicos corporativos.

Consolidadamente, possibilidade especialização no Negócio e conteúdo internacional prático pela escolha de disciplinas eletivas (nacionais e internacionais), bem como pelas Semanas Internacionais Intensivas, ministradas no Brasil, em parceria com professores da Universidade de Vanderbilt (U.S. Corporate Law and M&A) e SKEMA Business School (Valuation, Buyouts and Mergers for Lawyers), assim como programas internacionais adicionais oferecidos pela Escola, como o Programa Internacional de Negociação e M&A (capital aberto e fechado), ministrado no campus da Universidade de Vanderbilt.

DIREÇÃO DO PROGRAMA



Marcela Pedreiro

Diretora de Programa e Coach no CEU Law School. LL.M. em Direito Societário pela Universidade de Nova Iorque, Formação em Direito, USP e Administração de Empresas, com especialização em Administração Pública pela EAESP-FGV. Executiva Jurídica, Coach Executiva e de Carreira.

COORDENAÇÃO ACADÊMICA



Ana Cláudia Karam A. dos Santos

Diretora do CEU Law School. Professora do Departamento de Direito, Economia e Negócios do CEU Law School. Doutora em Direito pela USP. Consultora em Gestão Estratégica.



Edison Carlos Fernandes

Doutor em Direito das Relações Econômicas Internacionais pela PUC-SP; Mestre em Direito Político e Econômico pela Universidade Presbiteriana Mackenzie; Especialista em Direito Tributário pelo CEU Law School; Especialista em Política Internacional pela Fundação Escola de Sociologia e Política de SP. Diretor Acadêmico e professor do CEU Law School.

INFORMAÇÕES

Início

09 de outubro de 2019

Semanas Internacionais Intensivas

06/2020: U.S. Corporate Law and M&A
05/2019 ou 05/2020: Corporate Finance

Público-alvo

Programa destinado a diretores jurídicos de empresas e sócios fundadores de escritórios, com, no mínimo, 15 anos de experiência profissional.

Investimento

Sob consulta. Condições especiais para matrículas antecipadas até março de 2019.

Ocorrência

Quinzenalmente, às quartas-feiras, das 9h às 17h45.

07/2019 ou 07/2020: Valuation, Buyouts and Mergers for Lawyers

DISCIPLINAS

272 HORAS-AULA - 12 MESES

DISCIPLINAS COMUNS DE DIREITO ESTRATÉGICAS AOS NEGÓCIOS 80 HORAS



- Governança Corporativa e Direito Societário
- Operações Empresariais e Direito dos Contratos
- Gestão Financeira e Direito Tributário
- Ética, Direito e Economia

DISCIPLINAS COMUNS DE NEGÓCIOS COM IMPACTO NOS SERVIÇOS JURÍDICOS 80 HORAS



- Gestão Estratégica do Jurídico
- Gestão de Conflitos
- Contabilidade Instrumental ao Direito de Empresa

SEMANAS INTERNACIONAIS INTENSIVAS 52 HORAS-AULA

- U.S. Corporate Law and M&A
 - Valuation, Buyouts and Mergers for Lawyers
- Aulas ministradas no campus da Escola

DISCIPLINAS ELETIVAS 40 HORAS-AULA

- 2 disciplinas eletivas - algumas opções abaixo:
- Responsabilidade Multidirecional em Mercados Complexos
 - Direito Digital, Novas Tecnologias e Sociedade
 - Lucros, Reservas e Dividendos
 - Planejamento Sucessório nas Empresas Familiares
 - Regulação, Autorregulação e Compliance

ÉTICA E LIDERANÇA 20 HORAS-AULA

- Ética e Literatura
- 5 sessões de Coaching Executivo

272 HORAS-AULA = CARGA HORÁRIA TOTAL

CONHEÇA ALGUMAS DISCIPLINAS

Gestão Estratégica do Jurídico

Gestores de escritórios e de departamentos jurídicos se deparam constantemente com desafios da profissionalização e diferenciação em ambiente cada vez mais competitivo e globalizado. Este contexto exige a implementação de governança estratégica para identificação das propostas de valor, retenção de talentos, busca por eficiência e inovação que garanta unidade de missão e cultura.

Ética e Literatura

Utilizando clássicos da literatura, o programa provoca questões éticas ao propor que os participantes analisem as personagens, observem as circunstâncias em que se deram suas ações e as intenções ao realizá-las, e se coloquem na posição das personagens para decidir e refletir acerca das ações e dilemas pelos quais elas passaram. Após compartilhamento de impressões subjetivas, questões éticas e comportamentais são discutidas pelo grupo.

Governança Corporativa e Direito Societário

O Direito Societário é o eixo do Direito Empresarial; por isso, qualquer estratégia de atividade empresarial deve apoiar-se em um sólido planejamento societário, que leve em conta a finalidade do empreendimento segundo o modelo mais adequado para sua gestão e sucesso – e gestão e sucesso estão atrelados à Governança Corporativa. O programa pretende apresentar as diversas modalidades societárias segundo os diversos interesses estratégicos, bem como as estruturas de Governança Corporativa respectivas, pautadas na Ética e na prudência.

Operações Empresariais e Direito dos Contratos

O programa tem por finalidade preparar ou aperfeiçoar quem pretende lidar (ou lida) com contratos e transações no contexto das operações empresariais.

PARCERIAS INTERNACIONAIS

Além do eixo interdisciplinar, o CEU Law School possui marcante dimensão internacional desde sua fundação e estreitas relações acadêmicas com a Universidade de Navarra – fundada na Espanha em 1952 –, em cujo ideário inspirou-se. Atualmente, possui convênios ativos estabelecidos com as seguintes instituições e professores internacionais:



AESE BUSINESS SCHOOL

A AESE é a primeira Business School em Portugal, fundada em 1980, fruto de uma iniciativa da Associação de Estudos Superiores de Empresa. A AESE foi constituída academicamente à imagem do IESE Business School – a escola de pós-graduação em gestão da Universidades de Navarra.



UNIVERSIDAD AUSTRAL

A Universidad Austral, em Pilar, Buenos Aires, iniciou suas atividades em 1991 e é pioneira na utilização do método do caso no Direito na América Latina. A instituição forma advogados capazes de analisar com rigor científico e critério prático os problemas jurídicos.



ICJP INSTITUTO DE CIÊNCIAS JURÍDICO-POLÍTICAS DA UNIVERSIDADE DE LISBOA

O Instituto de Ciências Jurídico-Políticas da Faculdade de Direito da Universidade de Lisboa foi fundado em 2003 e tem como objetivo a promoção da investigação científica, a edição de publicações e a realização de congressos, cursos e seminário nas disciplinas de Direito Constitucional, Direito Administrativo, Direito Internacional Público e Direito da União Europeia, bem como numerosas disciplinas derivadas ou conexas, como a Ciência Política, Direitos Fundamentais, Direito do Urbanismo, Direito do Ambiente, Direito da Energia, Direito do Mar, entre outras.



TILBURG LAW SCHOOL DEPARTMENT OF BUSINESS LAW

A Universidade de Tilburg, fundada em 1927, é universidade de pesquisa pública especializada em ciências sociais e comportamentais, economia, direito, ciências dos negócios, teologia e humanidades, localizada em Tilburg, no sul da Holanda.

SEMANAS INTERNACIONAIS INTENSIVAS



INTRODUCTION TO U.S. CORPORATE LAW AND MERGERS & ACQUISITIONS

PROFESSOR RANDALL S. THOMAS

O Professor Randall Thomas, PhD, é um dos maiores acadêmicos nas áreas de mercado de capitais e direito societário nos Estados Unidos da América. Seus trabalhos mais recentes de pesquisa compreendem temas como ativismo de acionistas, contencioso societário, governança corporativa e fusões e aquisições. Leciona na Vanderbilt University Law School desde 2000.

Além de professor titular da Vanderbilt University, onde leciona “corporate law”, “securities regulation” e “corporate governance”, também é diretor do “Law and Business Program” e diretor do programa de mestrado em direito (“LL.M Program”).

Antes de lecionar na Vanderbilt University School of Law, Randall Thomas foi professor da University of Iowa, da Duke University, da Boston University e da University of Washington. Antes de tornar-se professor, trabalhou no escritório Skadden, Arps, Slate, Meagher & Flom LLP.



VALUATION, BUYOUTS AND MERGERS FOR LAWYERS

PROFESSOR FLORENCIO LÓPEZ-SILANES

Professor Especialista em Finanças da SKEMA Business School e do U.S. National Bureau of Economic Research; PhD in Economics, Harvard University, Cambridge, MA.

Possui diversas publicações na área de Finanças Corporativas Internacionais, Mercados Financeiros, Reformas Legais e Privatizações. Tem sido Advisor nestes tópicos para diversos governos, instituições internacionais e corporações. Algumas de suas pesquisas mostram a relevância do direito e das instituições para o funcionamento dos mercados e seu desenvolvimento.

Lecionou nas Universidades de Harvard, Yale, Amsterdam e Ecole Normale Supérieure em Paris.

“

O Executive LL.M. tem superado minhas expectativas. Além do conteúdo extremamente atual e relevante, o Método do Caso propicia grande interação entre alunos e professores, gerando debates que nos levam a pensar além da nossa prática diária como operadores do Direito. A equipe da Escola é acolhedora e nos faz sentir únicos e especiais, sem falar na qualidade dos professores. Só tenho a agradecer!

Luciana Goulart Ferreira

Sócia de Rolim, Viotti & Leite
Campos Advogados



“

O Executive LL.M. realmente me surpreendeu positivamente, superando minhas expectativas iniciais. Estando no exercício da advocacia há quase 30 anos e como sócia-fundadora de um escritório em São Paulo, minha preocupação era o quanto o curso poderia agregar em termos de conhecimento. Neste sentido, posso afirmar que além de propiciar atualização e aprofundamento em aspectos técnicos relacionadas às matérias propostas, o LL.M também traz uma abordagem ética e filosófica do direito muito interessante e necessária nos dias atuais. Além disto, o estudo através do método do caso é estimulante e enriquecedor, permitindo a participação de todos e proporcionando discussões de alto nível entre professores e alunos.

Débora Schalch

Sócia Fundadora de Schalch
Sociedade de Advogados



“

Estou convencido de que o método do caso é o mais adequado para o meu crescimento acadêmico e profissional, e ainda que o modelo humano adotado pelo CEU Law School produz um forte ambiente de amizades. Portanto, é uma combinação perfeita para o pleno desenvolvimento de habilidades de lideranças conscientes exigidas no mundo corporativo.

Eduardo de Hollanda Cavalcanti

Sócio Fundador de Hollanda
Cavalcanti Advogados



CEU
LAW SCHOOL

Rua Martiniano de Carvalho, 573
Bela Vista São Paulo SP
+55 11 3177-8385 | +55 11 3177 8371
www.ceulaw.org.br

ADMISSÕES

Marcela Pedreiro
marcela.pedreiro@ceulaw.org.br
Encarnação Jimenez
encarnacao@ceulaw.org.br

